



古民家風のロビー。おみやげ売場にはおしゃれな和雑貨が並びます。

map B-5

11

料理自慢の宿

割烹旅館 鯉登苑(りとうえん)

(りとうえん) Ritouen

佐賀県嬉野市嬉野町岩屋川内甲437
TEL0954-43-2691 FAX0954-43-2643
<http://www.ritouen.jp>

自慢のお料理に、明るい室内でリニューアル。
お部屋の壁も体に優しい材料を使用し、
お腹も心も大満足です。

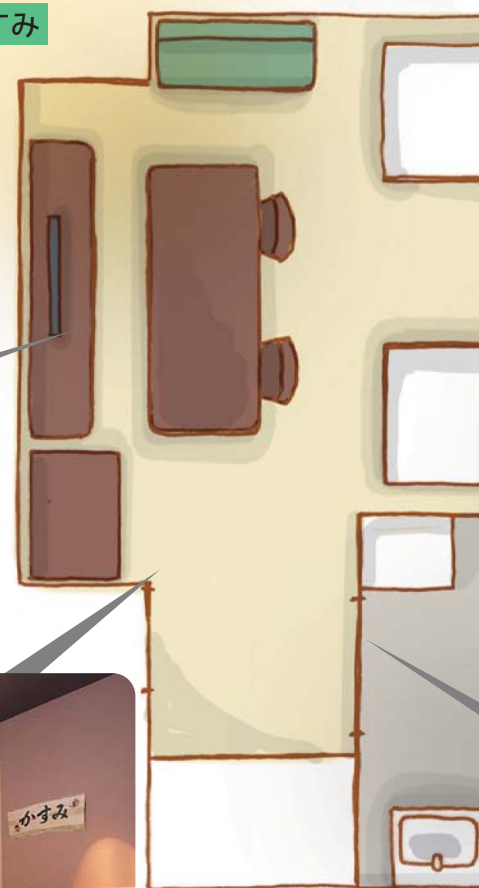
かすみ



シングルベッド2台で間が広々。
テーブルといすは移動できます。



部屋入口





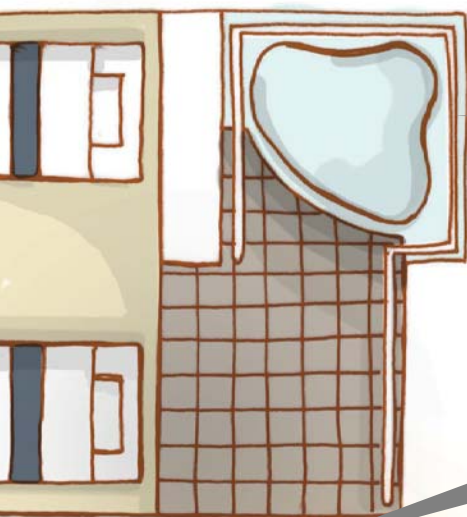
玄関前まで車を入れられます。

定員	かすみ 3名		
料金 (お一人様料金)	16,950円(サービス料、消費税、入湯税込) 休前日2,100円アップ		
チェックイン	15:00	チェックアウト	10:00
食事	アレルギー食	お部屋食	車いすでの部屋食 (朝夕部屋食) レストラン (大広間)
	刻み食 ×	レストラン ×	
簡易ベッド	(1台)	車いすでの食事 ×	車いすの貸し出し
家族風呂	2ヶ所(休憩 2,000円、宿泊の方 無料) 内、バリアフリー対応 1ヶ所、入口の幅が65センチない。介助があれば可。		
日帰り入浴	(500円)		
昼食のみのご利用	ご予約必要		
休憩ご利用	風呂なし5,300円(消費税、入湯税込) 半露天、露天付客室7,400円(消費税、入湯税込) 家族湯 2,000円(宿泊の方 無料)		
エレベーター	×		

指差し会話集の使用をしています。
送迎可能です。(無料、嬉野インター、嬉野バスセンター)

旅館の声

当館のバリアフリールームは1部屋だけでございますが、大浴場も近く、家族湯にも近い部屋になっております。又、壁・クロス of 建築素材も体にいいものを使用しておりますので安心して、ご利用になれます。それにお料理の方でも、割烹旅館の名の通り、ご満足いただいております。スタッフ一同、皆様のお越しを心よりぜひお待ちしております。



浴室入口



浴室入口から湯舟まで腰高の手すりが続いています。



トイレ入口



シャワーチェアあります。
立ち上がる時の手すりも完備。