



「みんなのトイレ」を設置しています。
オストメイトあり。

mapC-5

8

花とおもてなしの宿

松園

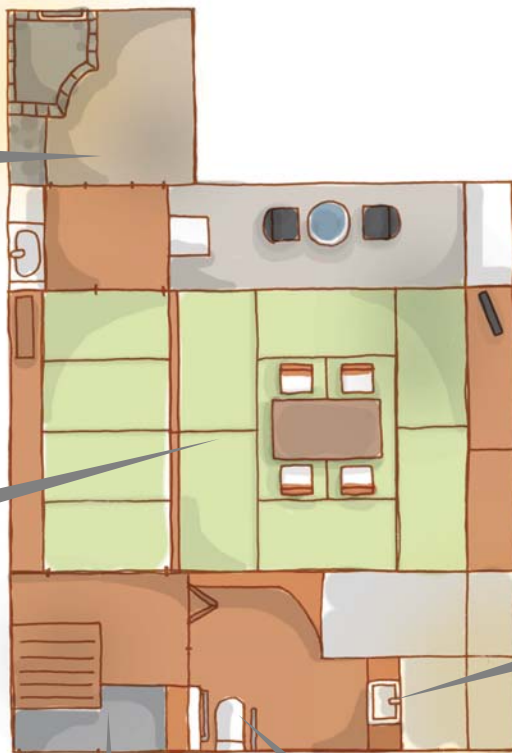
(しょうえん)Shoen

佐賀県嬉野市嬉野町下宿乙855-2
TEL0954-43-0153 FAX0954-43-0156
<http://www.ureshino-shoen.com>

しきぶ 式部



洗い場が畳敷きの浴室と、洗面台。



12畳広い和室に、縁があり、美しい中庭がご覧になれます。
簡易ベッドご利用になれます。



部屋入口



部屋入口にスロープがあります。



トイレ



トイレ入口



玄関のスロープ

定員	大和・式部 6名	
料金 (お一人様料金)	平日	平日
	2名様 15,150円	4名様以上 13,150円
	3名様 14,150円	休前日3,150円アップ、料金は税・入湯税込の料金です。
チェックイン	15:00	チェックアウト 10:00
食事	アレルギー食	お部屋食
	刻み食	レストラン (宴会場)
簡易ベッド	(3台)	車いすでの食事
家族風呂	1室 2,100円	車いす貸し出し
バリアフリー対応	なし	
日帰り入浴	(タオル600円、タオルなし800円)	
昼食のみご利用		
休憩ご利用	×	
エレベーター	×	

指差し会話集の使用をしております。
送迎可能です。(無料、嬉野インター、嬉野バスセンター)

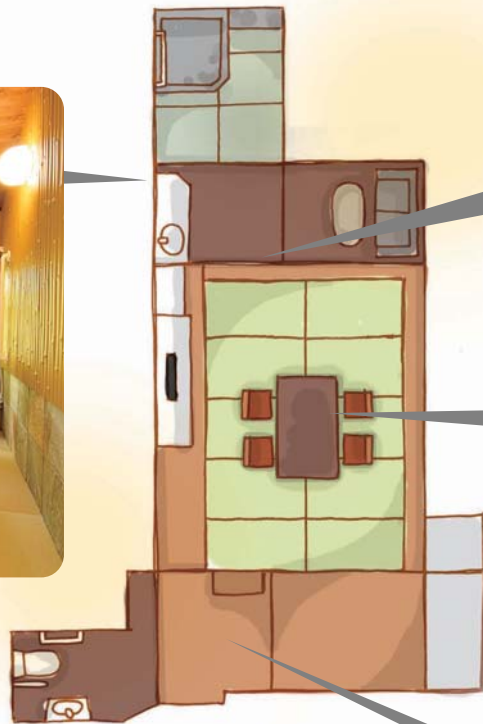
旅館の声

当館はレトロな雰囲気です。「おばあちゃんちに来たみたい」とよくおっしゃいます。皆様にゆったりとした気分になっていただき、UDルームでこちよい時間をお過ごしただけでしたら、何よりのしあわせと思っております。お部屋だけではなく、ソフトの面でも皆様に安心してお泊りいただけますように、松園一同心をこめて、ご接客させていただきます。

やまと 大和



洗い場が畳敷きの浴室。



洗面所



10畳の和室に、こたつスペースもあります。簡易ベッドとテーブル、いすが必要な場合はご予約時にお申し付け下さい。ベッド、テーブル、いすをセットした場合はこのようになります。



ゆったりした洗面所は、ご家族並んでお使いになれます。



トイレ入口



部屋入口