



バリアフリー対応客室がある12階建てタワー館をはじめ、嬉野川をまたいで、5つの宿泊施設と2つの露天風呂と無料の足湯があります。



玄関向かって右と左にスロープがあります。駐車場側の左側スロープは右スロープより少し距離が長い分ゆるやかです。

mapD-5

1

美肌の湯

# 和多屋別荘

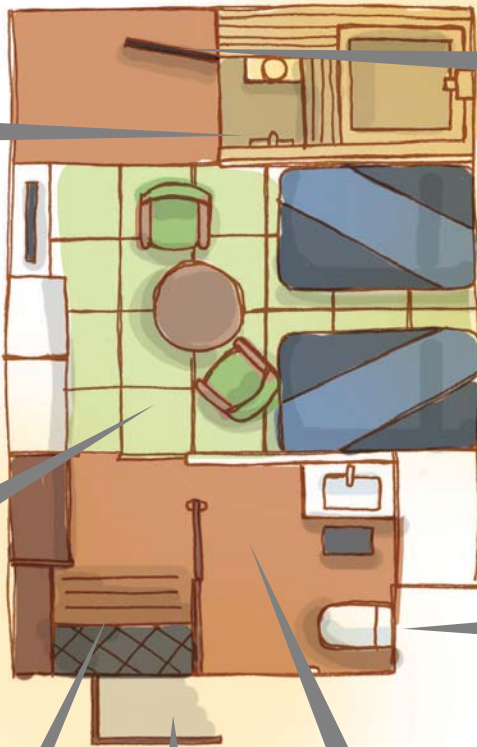
(わたやべっそう) Wataya Bessou

佐賀県嬉野市嬉野町大字下宿乙738  
TEL0954-42-0210 FAX0954-42-0108  
<http://www.wataya.co.jp>

1127号室



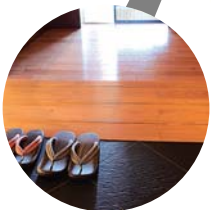
12階からの嬉野の町が一望できる展望浴室は源泉掛け流しの檜風呂です。



展望浴室の開き戸



客室 / 和室  
セミダブルベッド 2台。  
ベッドの向きは変更可能です。  
事前にお知らせください。  
畳は琉球畳で、車椅子のままお上がりいただけます。  
ソファとテーブルは移動可能です。



部屋入口スロープ





車いす用駐車場は3台。屋根はありませんが屋根付玄関で降りて、車は旅館スタッフが移動します。

定員	1122号室・1123号室 2名	1127号室 2名
料金 (お一人様料金)	2名様 15,900円 3名様 13,800円 諸税込 休前日3,150円UP 障がい者割引制度なし 3名でご利用の場合は、簡易ベッドをご準備します。	一般 障がい者割引 2名様 23,250円 20,100円 3名様 21,150円 16,950円 福祉車両送迎が必要な場合、料金が変わります。 付き添いも同料金です。 諸税込 休前日3,150円UP 3名でご利用の場合は、簡易ベッドをご準備します。
	チェックイン 15:00	チェックアウト 10:00
食事	アレルギー食 刻み食 減塩食、本精進、ベジタリアンなど相談可能	お部屋食 × レストラン 車いすでの食事
	簡易ベッド	車いすの貸し出し
家族風呂	3室 (50分1,500円/1人、80分2,000円/1人)	
日帰り入浴	(大浴場: 露天有1,000円、湯殿「心晶」: 露天有2,000円)	
昼食のみご利用		
休憩ご利用	(2時間 3,150円/1人)	
エレベーター		

指差し会話集を使用しています。  
英語を話すスタッフがおります。  
送迎可能です。(町内無料、車椅子ユーザーは福祉車両により一部町外送迎可能です。その場合、一般料金となります。)

### 旅館の声

低床ベッド、琉球畳によりモダンな雰囲気のパリアフリー対応へ全面改修したお部屋です。

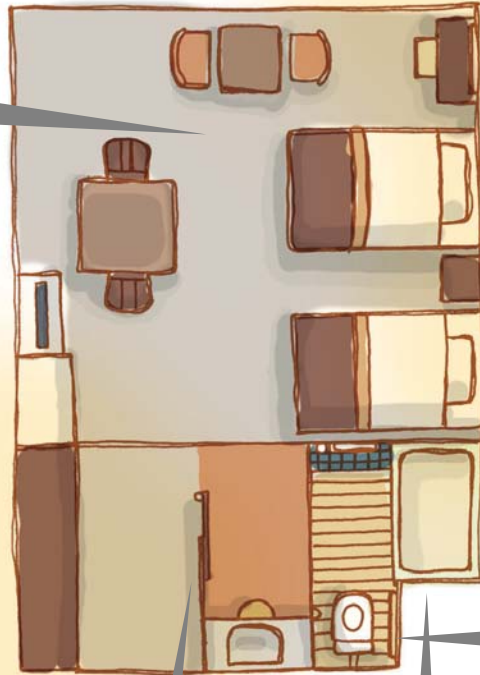
和室でありながら車いすのままお上がりいただけます。

又、最上階である12階の窓辺に配した源泉かけ流しの展望温泉は、嬉野の町並みを眼下に眺めながらご堪能いただけます。

### 1122号室・1123号室(1122号室の対称)



客室/洋室  
セミダブルベッド 2台。  
ベッドの高さ 3段階とテーブルの高さ 2段階)は変更可能です。事前にお知らせください。



部屋入口



浴室・洗面所への入口

